

**KANEZEN**

**CONSTRUCTION**

**P R O F I L E**

[www.kanezen-k.com](http://www.kanezen-k.com)



代表取締役社長  
古賀 雅臣  
*Masaomi-Koga*

## ごあいさつ

私共、かねぜん建設は明治33年(1900年)の創業以来、環境と人に視点を据えた快適な空間創造をコンセプトに官公庁発注の諸施設、道路、橋梁を始め商業施設、集合住宅、一般戸建に至るまで、地域に根ざしたやさしく美しい都市づくりを目指して参りました。これからも「常に社会に貢献する建設会社でありたい」と願い、社員一丸となって、自己啓発、技術研鑽に力をそそいでおります。

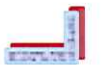
さらには、長年にわたる確かな実績と技術、そして信頼をステップに新しい、より心地よい人がまん中にある空間づくりを目指して、創業150周年に向けて「かねぜん建設」は大きく踏み出しています。今後共、ご指導、ご鞭撻の程、賜りますようお願い申し上げます。

- 1900 (明治33年10月1日)  
古賀組創業
- 1907 (明治40年10月1日)  
古賀組創業事業主／古賀善一
- 1945 (昭和20年10月1日)  
古賀工務店に組織変更  
代表者／古賀正月
- 1959 (昭和34年8月)  
株式会社かねぜん工務店設立  
(資本金200万円)  
代表取締役 古賀正月
- 1980 (昭和55年12月)  
株式会社かねぜん工務店  
資本金増額(4,600万円)
- 1981 (昭和56年10月)  
株式会社かねぜん工務店  
本社社屋完成
- 1982 (昭和57年5月)  
株式会社かねぜん建設に社名変更

かねぜん建設の  
あゆみ

- |                |     |   |
|----------------|-----|---|
| 2001 (H13. 2)  | 福岡県 | 柳川市立昭代中学校屋内運動場及び柔剣道場建設工事                  |
| 2001 (H13. 3)  | 福岡県 | 花宗閘門上屋新設工事                                |
| 2001 (H13. 7)  | 福岡県 | (仮称)真鍋貸店舗新築工事                             |
| 2001 (H13. 10) | 福岡県 | 福岡県魚市場(柳川)中央青果市場新築工事                      |
| 2001 (H13. 10) | 佐賀県 | 知的障害者グループホームかがやき・はばたきの新築工事                |
| 2002 (H14. 2)  | 佐賀県 | かささぎの里デ・付・ビス・つばさ新築工事                      |
| 2002 (H14. 3)  | 福岡県 | 城島町営住宅新築工事(仮称浮島団地)                        |
| 2002 (H14. 3)  | 福岡県 | 花宗水門管理所建築工事                               |
| 2002 (H14. 3)  | 福岡県 | 樽宗本店事務所併用二世帯住宅新築工事                        |
| 2002 (H14. 7)  | 福岡県 | ピュアドームエクセル博多新築工事                          |
| 2002 (H14. 9)  | 福岡県 | 久留米大学本館第2期整備工事                            |
| 2002 (H14. 10) | 福岡県 | 杉森女子学園北校舎改修工事                             |
| 2002 (H14. 12) | 福岡県 | 一木幼稚園新築工事                                 |
| 2003 (H15. 1)  | 福岡県 | 花宗水門管理所倉庫新築工事                             |
| 2003 (H15. 1)  | 福岡県 | (仮称)風浪宮参集殿新築工事                            |
| 2003 (H15. 2)  | 福岡県 | 大川市営住宅道海島団地建築主体工事(1工区)(JV)                |
| 2003 (H15. 2)  | 福岡県 | 那珂川病院清和寮新築工事                              |
| 2003 (H15. 9)  | 福岡県 | ロイヤルマンション大濠セーヌ新築工事                        |
| 2004 (H16. 1)  | 福岡県 | ㈱マルホ加工場兼倉庫新築工事                            |
| 2004 (H16. 3)  | 福岡県 | アーベインビオ春日8ブロック建築工事 (都市再生機構九州支社長表彰)        |
| 2004 (H16. 3)  | 福岡県 | ルネスエテルナ新築工事                               |
| 2004 (H16. 6)  | 福岡県 | 高齢者生活支援ハウスふじの郷新築工事                        |
| 2004 (H16. 8)  | 福岡県 | ピュアドーム大濠フローレンシア新築工事                       |
| 2004 (H16. 8)  | 佐賀県 | 長崎自動車道金立SA(下り線)食堂・休憩所改良工事                 |
| 2004 (H16. 9)  | 福岡県 | 木室小学校校舎第3期大規模改造建築工事                       |
| 2005 (H17. 3)  | 福岡県 | ルネスグロリア太宰府新築工事                            |
| 2005 (H17. 5)  | 福岡県 | 株式会社中島ウレタン工場新築工事                          |
| 2005 (H17. 7)  | 福岡県 | 大川樟高高等学校インテリア実習棟改造(耐震補強)工事                |
| 2005 (H17. 8)  | 福岡県 | 医療法人藤吉クリニック新築工事                           |
| 2006 (H18. 1)  | 福岡県 | 17-室住団地C工区建具改修工事                          |
| 2006 (H18. 2)  | 福岡県 | 大川市水処理センター建設(4)工事                         |
| 2006 (H18. 3)  | 福岡県 | ミスフォレスト春日原新築工事                            |
| 2006 (H18. 9)  | 福岡県 | 川口小学校第2期大規模改造建築工事                         |
| 2006 (H18. 12) | 福岡県 | 福岡県公営住宅大坪団地1工区建築工事                        |
| 2007 (H19. 2)  | 福岡県 | (仮称)ルネス大川新築工事                             |
| 2007 (H19. 3)  | 福岡県 | 垂見保育園改築・大規模増築(本体工事)工事                     |
| 2007 (H19. 3)  | 福岡県 | 小規模多機能型居宅介護施設新築工事                         |
| 2007 (H19. 3)  | 福岡県 | トランプヒルズ増築工事                               |
| 2007 (H19. 3)  | 熊本県 | 九州自動車道北熊本SA(下り線)エレベーター設置工事                |
| 2008 (H20. 1)  | 福岡県 | 久留米税務署(19)建築改修工事                          |
| 2008 (H20. 2)  | 佐賀県 | 寒水川水門上屋新設外1件工事                            |
| 2008 (H20. 2)  | 佐賀県 | (仮称)ルネス鳥栖新築工事                             |
| 2008 (H20. 3)  | 福岡県 | ルネスドギーバル新築工事                              |
| 2009 (H21. 2)  | 福岡県 | 御井学舎障害者対応通路及び600号館他エレベーター設置工事             |
| 2009 (H21. 3)  | 福岡県 | あさ蔵の杜新築工事                                 |
| 2009 (H21. 6)  | 福岡県 | (仮称)山田医院附属施設工事                            |
| 2010 (H22. 3)  | 福岡県 | 福岡県警察学校(20補)建築改修その他工事                     |
| 2010 (H22. 3)  | 佐賀県 | 佐賀大学(本庄町1)正門南側立体トラス駐輪場整備工事                |
| 2010 (H22. 3)  | 福岡県 | 福岡矯正管区(20補-2)建築改修その他工事                    |
| 2011 (H23. 1)  | 佐賀県 | (仮称)ルネス佐賀駅前新築工事                           |
| 2011 (H23. 2)  | 福岡県 | 矯正研修所福岡支所(22)建築改修その他工事                    |
| 2011 (H23. 3)  | 福岡県 | KS-T東蒲池新築工事                               |
| 2011 (H23. 10) | 福岡県 | 九州管区警察学校生徒寮構内整備工事 (九州地方整備局宮総部保全指導・監督室長表彰) |
| 2012 (H24. 3)  | 福岡県 | S邸新築工事                                    |
| 2012 (H24. 6)  | 福岡県 | (仮称)田島ビル新築工事                              |

工事実績



2000	(H12.3)	福岡県	一般国道3号立花地区情報ボックス設置(その1)工事
2000	(H12.3)	福岡県	黒田地区河道掘削工事
2000	(H12.10)	福岡県	新田特殊堤及び県道改築受託合併工事 (筑後川河川事務所長表彰)
2001	(H13.2)	福岡県	県営ほ場整備事業(担い手育成型)暗渠工事
2001	(H13.3)	福岡県	大野島築堤工事
2001	(H13.9)	福岡県	福岡209号船小屋温泉大橋床版工工事
2002	(H14.3)	福岡県	九州自動車道神田地区切土のり面補強工事
2002	(H14.3)	福岡県	筑後川下流農業水利事業幹線水路昭代2号線(三丸工区)工事
2002	(H14.7)	福岡県	福岡209号津福本町地区第9工区共同溝工事
2003	(H15.3)	福岡県	九州自動車大内川橋耐震補強工事(JV)
2003	(H15.3)	福岡県	国道442号北矢部地区改良工事 (九州地方整備局長表彰)
2003	(H15.3)	福岡県	筑後川下流農業水利事業幹線水路昭代2号線(三丸上流工区)工事
2003	(H15.11)	福岡県	福岡208号諏訪公園橋下部工工事
2004	(H16.3)	福岡県	川口(九網・一木)地区(2)下水道築造工事
2004	(H16.3)	福岡県	筑後川下流農業水利事業幹線水路昭代7号線(新田上流工区)工事(JV)
2004	(H16.3)	福岡県	内玉真開樋管改築工事
2004	(H16.3)	福岡県	佐賀江川光ケーブル管敷設工事
2004	(H16.12)	長崎県	長崎自動車道長崎管内橋梁補修工事
2005	(H17.3)	福岡県	大川市水処理センター放流渠築造工事
2005	(H17.3)	福岡県	クリーク防災機能保全対策事業(大莞第2工区)水路工事
2005	(H17.3)	福岡県	新開樋管改築工事
2005	(H17.3)	福岡県	福岡208号大牟田北IC橋工事
2005	(H17.8)	福岡県	筑後川下流農業水利事業幹線水路昭代2号線(鬼古賀工区)工事(JV)
2005	(H17.10)	福岡県	小坂井橋迂回路設置工事
2005	(H17.12)	福岡県	市道前新開1号線歩道改築工事
2006	(H18.3)	福岡県	筑後川下流農業水利事業幹線水路昭代2号線(九網上流工区)工事(JV)
2006	(H18.3)	福岡県	クリーク防災機能保全対策事業(大川東部地区)水路工事
2006	(H18.6)	福岡県	北新開揚水機場樋管撤去工事
2006	(H18.9)	福岡県	花宗川(向島地区)花宗橋下部工工事1工区(広域基幹)
2007	(H19.2)	福岡県	福岡208号皿垣連続高架橋下部工(A1~P5)工事 (福岡国道事務所長表彰)
2007	(H19.3)	福岡県	福岡208号西蒲池地区改良10-2工区工事
2007	(H19.3)	福岡県	クリーク防災機能保全対策事業(大野島II期地区)水路工事
2007	(H19.6)	福岡県	一般国道442号 筑後バイパス道路新設(1工区)工事
2007	(H19.8)	福岡県	福岡有明地区 漁場環境保全創造工事大和東部漁場(1工区)
2008	(H20.3)	福岡県	福岡208号上ヶ地地区改良工事
2008	(H20.6)	福岡県	県営農村総合整備事業(地域環境整備型)護岸工事(新田1工区)
2008	(H20.7)	福岡県	主要地方道大牟田川副線一木交差点改良工事(2工区)
2008	(H20.10)	福岡県	花宗川(向島地区)護岸工事2工区(広域基幹)
2009	(H21.3)	福岡県	紅粉屋地区築堤護岸工事
2008	(H21.3)	福岡県	クリーク防災機能保全対策事業大川東部第2地区水路工事(8号水路下流)
2009	(H21.6)	福岡県	国道385号三橋大川バイパス函渠工設置工事(4工区)
2009	(H21.7)	福岡県	福岡208号南野連続高架橋下部工(P1~P2)工事
2010	(H22.3)	福岡県	中央(小保)地区(11)下水道築造工事
2010	(H22.10)	福岡県	福岡208号徳益高架橋下部工(P11)工事
2011	(H23.2)	福岡県	中央(榎津)地区(3)下水道築造工事
2011	(H23.3)	福岡県	クリーク防災機能保全対策事業大川南部地区水路工事(1-1号水路)
2012	(H24.3)	福岡県	県道新田榎津線 歩道整備工事



工事実績

# KANEZEN

公共施設

PUBLIC

ESTABLISHMENT



□ 長崎自動車道金立SA(下り線)食堂・休憩所【設計／榑手島建築設計事務所】  
(佐賀市)



□ 大川市立道海島小学校校舎【設計／榑梓設計九州支社】  
(大川市)



□ 大川市立大川東中学校屋内運動場【設計／榑内藤建築設計事務所】  
(大川市)

# KANEZEN

民間施設

PRIVATE

ESTABLISHMENT



□ かささぎの里デイサービスセンターつばさ【設計／株三原建築設計事務所】  
(佐賀市)



□ 二宮医院【設計／(有)来夢建築設計事務所】  
(柳川市)



□ 医療法人藤吉クリニック【設計／江口設計事務所】  
(柳川市)

# KANEZEN

民間施設  
PRIVATE  
ESTABLISHMENT



■ 那珂川病院清和寮【設計／(株)三島設計事務所】  
(福岡市)



■ 大川医仁会 小規模多機能型居宅介護施設【設計／(有)長野設計コンサルタント】  
(大川市)



■ (仮称)山田医院附属施設【設計／スタイル ルーチェ 一級建築士事務所】  
(筑紫野市)

# KANEZEN

店舗



□ ファミリーマート  
(鳥栖市)



□ 時季のくら【設計／株式会社エーアンドエー】  
(朝倉市)



# KANEZEN

## 集合住宅 MANSION



□アーベインビオ春日8ブロック  
(都市再生機構九州支社長表彰)  
(春日市)



□大川市営住宅道海島団地  
(大川市)



□福岡県公営住宅大坪団地  
(大川市)



□ピュアドームリブレ薬院  
(福岡市中央区)

KANEZEN

集合住宅

MANSSION



□ (仮称)田島ビル  
(春日市)

# KANEZEN

集合住宅(ルネス工法)  
MANSION



□ルネスグロリア  
(太宰府市)



□マイスフォレスト春日原  
(大野城市)



□ルネスエテルナ  
(筑紫野市)



□ルネスアクシオ  
(大川市)

# KANEZEN

## 集合住宅(ルネス工法)

# MANSION



□ ルネスラシェーズ  
(鳥栖市)



□ ルネスドギーパル  
(大川市)



□ ルネス桜乃  
(佐賀市)

# 入居者・オーナー様に無限の付加価値を提供できる理由があります。

## ～ルネス工法が実現した広い住空間と収納空間～

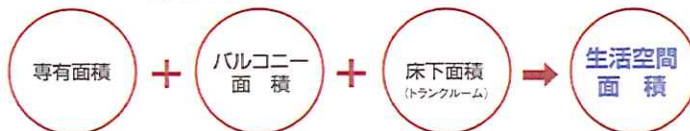
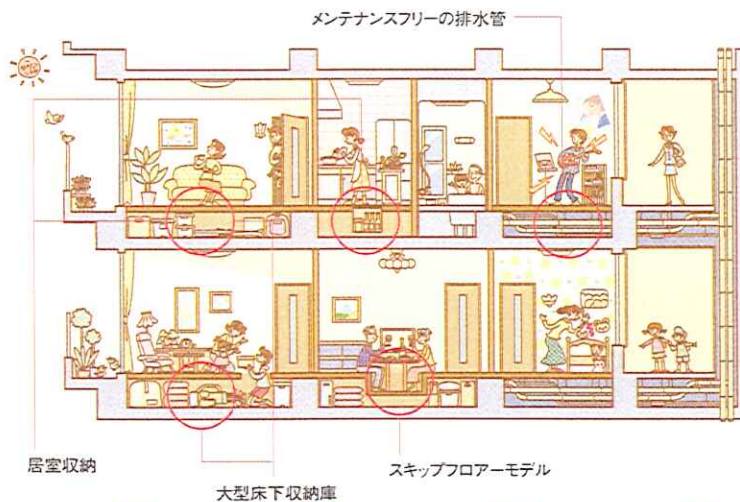
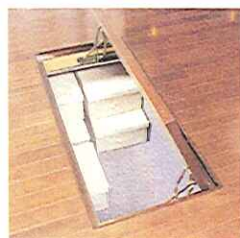
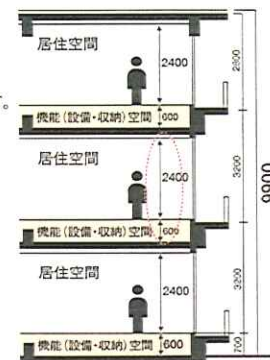
深さのある床下空間を自在に活用できるメリットを活かして、上下の空間を有効活用したロフト付きタイプが誕生しました。まさしく発想の転換。「こんな賃貸住宅なんて見たこともない」。入居希望者に強烈なインパクトを与えるお洒落な空間使いであります。



上下の空間を有効活用したルネスロフト付タイプ



床下に設けられた60cmの空間を床下収納として活用するケースが多いです。発想をさらに進めていくと、このような上下の空間をアレンジすることも可能です。ロフト付タイプ(仮称)は、60cmの高さをスキップフロア風の居住空間とし、天板を置いてデスクを設け、壁にはニッチ風の収納を採用。さらに上部にはロフトを据え、収納ケースと組み合わせ(写真左)。空間を上下に活用できるこのスタイルは、ルネス工法ならではのものです。また、大型の扉を設けるとエアロバイクなど、シェアーアップ機器を据え置きで使うことも可能でしょう(写真右)。ワクワクするような賃貸空間で差別化を図る事が可能です。



専有面積の1.5倍の生活空間面積が現在・将来の生活を豊かに上げます。

居住スペースを専有面積で評価するのではなく、ルネス工法のマンションでは床下空間も機能的なトランクルームスペースとして価値を持ちます。専有面積のおよそ1.5倍の生活空間面積が生む多大なメリットは、そこに住み続けるほどに確かな実感として感じられることでしょう。

※配管設備の位置・数等に関しては、行政の指導により、変更される場合があります。



# これからの賃貸住宅は、スクラップ&ビルド型からストック型へ

現在中古住宅流通市場が形成されつつあります。これからの時代重要になってくるのは、建物の残存価値と高入居者率です。デザイン性・耐久性に優れている、LCA-Rの住宅はこれからの賃貸住宅にふさわしい建物です。



## すぐれた耐久性と強度性能

RC住宅は、「押す力に強い」コンクリートと「引く力に強い」鉄筋が、互いの特性を補い合い、更にアルカリ性のコンクリートにより鉄筋の酸化(サビ)を防ぐことで理想的な強度・耐久性を実現しています。



## 鉄筋コンクリート造マンションの可能性

	一般木造	鉄骨造	鉄筋コンクリート造
施工コスト	○	○	○ 規格化に依ってコストダウン(積算機あれば大)可能
耐久性	△ 法定耐久年数:20年 ローン完済前に寿命?	○ 法定耐用年数:34年 ローン完済後に寿命?	◎ 法定耐久年数:47年 ローン完済後も安心!!
耐火性	△ 木材は260℃で引火	○ 鉄骨は540℃で強度が1/2に低下	◎ コンクリートは1000℃でも強度が低下しない
耐震性	△ 阪神大震災クラスでは不安あり	○ 阪神大震災クラスでも問題なし	◎ 阪神大震災クラスでも全く問題なし
気密性	○ 気密性は確保できるがコストが大幅にアップ	△ 気密性はあまり期待できない	◎ すさまじく施工できるため高気密を期待できる
断熱性	△ 断熱性は確保できるがコストが大幅にアップ	○ 断熱性は確保できるがコストがアップ	◎ コンクリートは湿気りやすく冷めにくい。断熱性にはきわめて優れている
維持費 (プライヤー費)	△ 構造上完全施工は不可能	○ 鉄骨は振動を伝えるため遮音性を確保するには工夫が必要	◎ 重いコンクリートは木造、鉄骨が苦手としている低音もシャットアウト

△:一般にあまりすぐれない ○:すぐれている ◎:特にすぐれている

## 給水・排水管の補修・交換などメンテナンスが容易

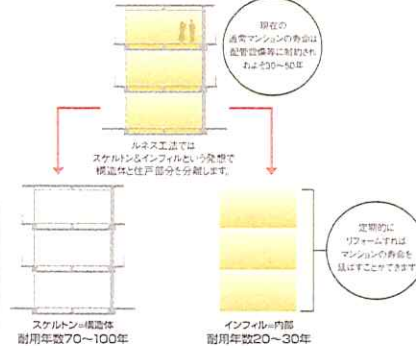
どんな住まいでも、長い年月の間には、給排水管の補修・交換などのメンテナンス作業が必要になります。問題なのは、それが躯体を傷つけることなくできるか否かです。「ルネスマンション」の居室の床下は、約60cmの高さがあるため、人が入って容易に点検・補修作業が行えます。また、給水・排水管も住戸外の共用スペースで完全分離し、点検や部品交換を容易にしています。



## 将来の間取り変更にも容易に対応できるスケルトン&インフィル設計

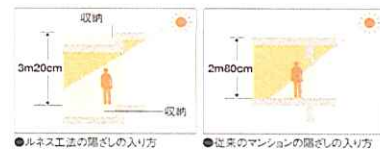
従来のマンションが30年から50年で建て替えが必要とされてきたのは、配管設備等が専有部分の壁・床などに納められていたため、本来は100年の耐久性があるコンクリート造の構造部分でも、設備部分が老朽化すれば壊さなければならなかったからです。しかし、ルネス工法では構造部分(スケルトン)と住戸部分(インフィル)の分離を可能にすることで、この問題を解決しました。床下に配管設備が納められているルネス工法なら構造体を壊すことなく、メンテナンスはもちろんリフォームも自由自在。間取りの変更はもちろん、一般には難しいとされてきた水廻りの移動を含む変更にも柔軟に対応できます。

### 〈スケルトン&インフィル構造〉



## 高い窓とバルコニーから陽ざしがたっぷり入ります

従来のマンションでは、天井の梁と上階のバルコニーの出っ張り陽ざしを避けるため、部屋の奥まで陽ざしを採り入れるのは困難でした。「ルネスマンション」では、ルネス工法による天井まで届くハイサッシに加え、バルコニー高さも通常より60cmも高い3m40cmを実現。自然光を部屋の奥まで採り入れます。



# KANEZEN

戸建賃貸



KS-Wood

スケルトンインフィル戸建賃貸



□ KS-T東蒲池  
(柳川市)

# KANEZEN

**yes建築**



□ 株式会社 マルホ新工場  
(柳川市)



□ 株式会社 中島ウレタン新工場  
(三潁郡大木町)



# KANEZEN

## 土木工事



平成16年度筑後川下流農業水利事業  
幹線水路昭代2号線(九網上流工区)工事  
(大川市)



平成17年度起工第3号  
クリーク防災機能保全事業(大川東部地区)水路工事  
(大川市)



花宗川(向島地区)花宗橋  
下部工工事1工区(広域基幹)  
(大川市)



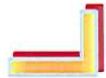
福岡208号  
皿垣連続高架橋下部工(A1~P5)工事  
(福岡国道事務所長表彰)  
(柳川市)



福岡208号  
西蒲池地区改良10-2工区工事  
(柳川市)



福岡208号  
上ヶ地地区改良事  
(柳川市)

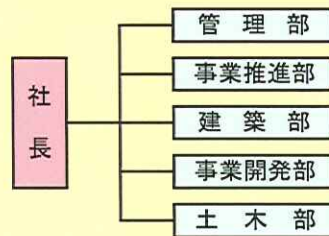


会社概要



- 称号 株式会社かねぜん建設
- 所在地 〒831-0034  
福岡県大川市大字一木439-8  
TEL. 0944-87-2804 (代表) FAX. 0944-88-2767  
E-mail. k1900@orange.ocn.ne.jp
- 創業 明治33年10月1日
- 設立 昭和34年8月20日
- 資本金 4,600万円
- 代表者 古賀雅臣

■ 組織図



- 事業の目的 総合建設業
- 営業種目 土木工事業、建築工事業  
とび土工工事業、舗装工事業  
しゅんせつ工事業、石工事業  
水道施設工事業、下水道工事業
- 建設業許可 福岡県知事許可（特-21）第99564号
- 主要取引銀行 福岡銀行、大川信用金庫
- 主要資格取得者 一級建築士／6名  
二級建築士／2名  
一級建築施工管理技士／9名  
二級建築施工管理技士／3名  
一級土木施工管理技士／6名  
二級土木施工管理技士／6名  
〈その他〉  
建設業経理事務士一級／2名  
建設業経理事務士二級／1名  
一級造園施工管理技士／1名



[本社]

〒831-0034

福岡県大川市大字一木439-8

Tel. 0944-87-2804 (代表)

FAX. 0944-88-2767

E-mail. k1900@orange.ocn.ne.jp