

函館から、夢と未来をカタチに。



To the future

MATSUMOTOGUMI COMPANY PROFILE



茂津多トンネル
 一般国道229号せたな町茂津多トンネル工事
 ■発注者/函館開発建設部 ■所在地/せたな町 ■竣工/昭和50年



さくらんぼトンネル
 八雲厚沢部線道路改良(トンネル)工事
 ■発注者/北海道渡島支庁 ■所在地/八雲町 ■竣工/平成2年



横滝トンネル
 一般国道229号せたな町横滝トンネル工事
 ■発注者/函館開発建設部 ■所在地/せたな町 ■竣工/平成6年



山麓トンネル
 八雲厚沢部線道路改良(山麓トンネル)工事
 ■発注者/北海道渡島支庁 ■所在地/八雲町厚沢部町 ■竣工/平成10年



いさりびトンネル
 小谷石渡島知内停車場改良工事1工区
 ■発注者/北海道渡島支庁 ■所在地/知内町 ■竣工/平成14年



ピリカベツトンネル
 一般国道277号八雲町鉛川トンネル工事
 ■発注者/函館開発建設部 ■所在地/八雲町 ■竣工/平成15年



磯谷トンネル
 一般国道229号蘭越町磯谷トンネル工事
 ■発注者/小樽開発建設部 ■所在地/蘭越町 ■竣工/平成17年



天の川きららトンネル
 道道江差木古内線道路改良(早瀬トンネル)工事
 ■発注者/北海道渡島支庁 ■所在地/上ノ国町 ■竣工/平成21年



見市トンネル

一般国道277号八雲町浄瑠璃トンネル工事

■発注者/函館開発建設部 ■所在地/北海道八雲町 ■竣工/平成20年



新豊崎トンネル

一般国道278号函館市新豊崎トンネル工事

■発注者/函館開発建設部 ■所在地/函館市 ■竣工/平成24年



瀬棚港島防波堤工事

■発注者/函館開発建設部 ■所在地/せたな町 ■竣工/平成16年



函館漁港-4.0m岸壁改良外一連工事

■発注者/函館開発建設部 ■所在地/函館市 ■竣工/平成16年



虻田漁港特定漁港漁場整備工事 1 工区

■発注者/北海道胆振支庁 ■所在地/洞爺湖町 ■竣工/平成18年



虻田漁港特定漁港漁場整備工事 1 工区

■発注者/北海道胆振支庁 ■所在地/虻田郡 ■竣工/平成20年



熊石漁港南防波堤建設工事

■発注者/函館開発建設部 ■所在地/八雲町 ■竣工/平成24年



北海道津軽海峡地区北斗はまなす増殖場造成工事

■発注者/渡島総合振興局 ■所在地/北斗市当別地先 ■竣工/平成26年



落部漁港 水産生産基盤整備工事

■発注者/渡島総合振興局 ■所在地/八雲町 ■竣工/平成26年



瀬棚港防波堤（東外）建設工事

■発注者/函館開発建設部 ■所在地/せたな町 ■竣工/平成26年



福島漁港北防波堤その他工事

■発注者/函館開発建設部 ■所在地/福島町 ■竣工/平成27年



江良漁港西防波堤改良工事

■発注者/函館開発建設部 ■所在地/松前町 ■竣工/平成27年



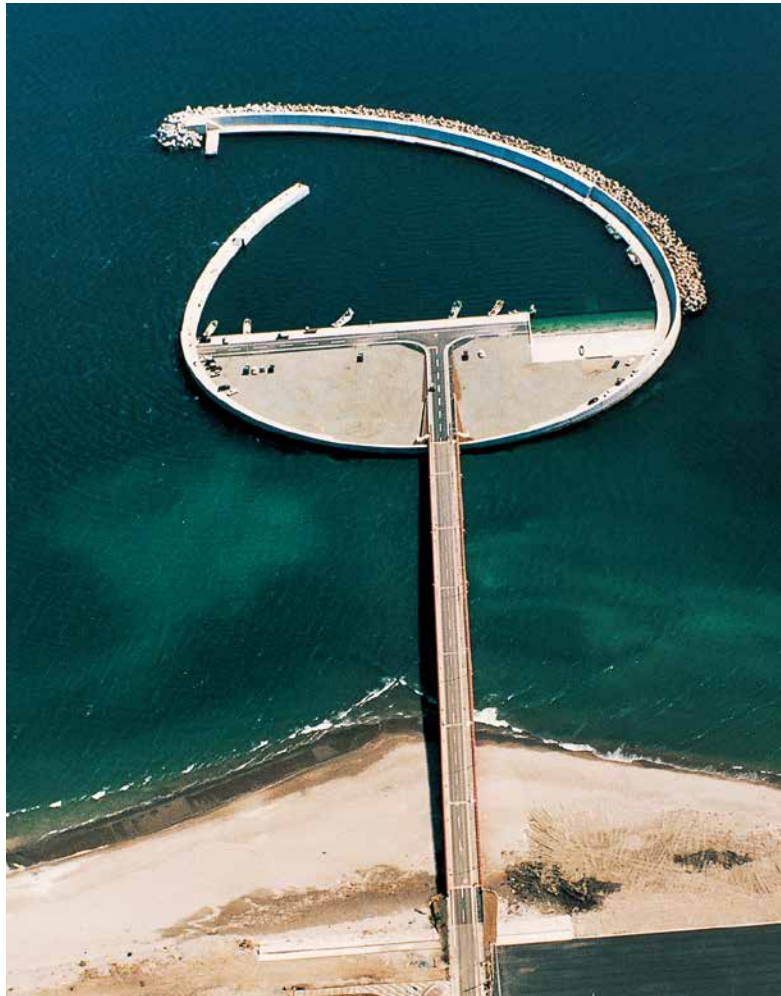
北海道津軽海峡地区函館住吉漁礁設置工事

■発注者/渡島総合振興局 ■所在地/函館市沖合 ■竣工/平成27年



白老海岸竹浦地区災害復旧工事 1 工区

■発注者/胆振総合振興局 ■所在地/白老町 ■竣工/平成27年



国縫漁港

- 発注者/北海道渡島支庁
- 所在地/長万部町
- 竣工/平成5年



函館漁港防波堤改良その他工事

- 発注者/函館開発建設部
- 所在地/函館市
- 竣工/平成25年



北海道縦貫自動車道 大成工事

■発注者/日本道路公団北海道支社 ■所在地/黒松内町 ■竣工/平成9年



北海道横断自動車道西新得工事

■発注者/日本道路公団北海道支社 ■所在地/上川郡新得町 ■竣工/平成18年



一般国道 278 号函館市臼尻改良工事

■発注者/函館開発建設部 ■所在地/函館市 ■竣工/平成21年



函館江差自動車道北斗市館野改良工事

■発注者/函館開発建設部 ■所在地/北斗市 ■竣工/平成22年



道央自動車道落部～八雲間のり面対策工事

■発注者/東日本高速道路株式会社 ■所在地/八雲町 ■竣工/平成24年



3・4・2 出雲通踏切除却工事（床版工）

■発注者/北海道渡島支庁 ■所在地/八雲町 ■竣工/平成25年



函館新外環状道路函館市東山大橋橋脚工事

■発注者/函館開発建設部 ■所在地/函館市 ■竣工/平成27年



函館江差自動車道木古内町新橋呉橋下部外一連工

■発注者/函館開発建設部 ■所在地/木古内町 ■竣工/平成27年



末広1号線石張舗装工事

■発注者/函館市 ■所在地/函館市 ■竣工/平成8年



道央自動車道 新千歳空港インターチェンジ工事

■発注者/東日本高速道路株式会社北海道支社 ■所在地/北海道苫小牧市字美沢～北海道千歳市字平和 ■竣工/平成25年



函館新外環状道路 函館市 Fランプ橋床版外一連工事

■発注者/函館開発建設部 ■所在地/函館市 ■竣工/平成26年



一般国道 228 号 松前町 奥末橋橋梁補修工事
■発注者/函館開発建設部 ■所在地/松前町 ■竣工/平成27年



一般国道 228 号 函館市 桔梗高架橋耐震補強工事
■発注者/函館開発建設部 ■所在地/函館市 ■竣工/平成27年



奥尻島（洋々荘裏）災害関連緊急治山工事

■発注者/函館営林支局 ■所在地/奥尻町 ■竣工/平成6年



駒ヶ岳（押出の沢その2）火山地域総合治山工事

■発注者/渡島森林管理署 ■所在地/函館市 ■竣工/平成14年



大平右の沢治山工事

■発注者/後志森林管理署 ■所在地/伊達市大平町 ■竣工/平成17年



見日地区地域防災対策総合治山工事

■発注者/北海道渡島支庁 ■所在地/函館市尾札部町 ■竣工/平成19年



一般国道 277 号熊石町下浄瑠璃改良工事
■発注者/函館開発建設部 ■所在地/熊石町 ■竣工/平成18年



一般国道 276 号共和町前田改良外一連工事
■発注者/小樽開発建設部 ■所在地/共和町 ■竣工/平成21年



石狩川改修工事の内下比布築堤低水路保護工事
■発注者/旭川開発建設部 ■所在地/比布町 ■竣工/平成22年



御崎地区その2 復旧治山工事
■発注者/渡島総合振興局 ■所在地/御崎町 ■竣工/平成24年



原口地区地域防災対策総合治山工事
■発注者/渡島総合振興局 ■所在地/松前町 ■竣工/平成26年



渡島森林管理署駒ヶ岳地区治山工事（留の沢右の沢）
■発注者/渡島森林管理署 ■所在地/鹿部町字本別 ■竣工/平成25年



駒ヶ岳（押出Bの沢上流）地域防災対策総合治山事業
■発注者/渡島森林管理署 ■所在地/鹿部町 ■竣工/平成28年

BUSINESS SITUATION BUILDING

建築商業ビル

マチの経済活動の顔ともいえる商業ビルは、当社、松本組にとって、地域の発展と共に歩んできた、長い歴史がある創作物であります。

店舗、インテリジェントビル、複合ビルと商業ビルは多種多様にありますが、当社においては、幅広い用途の商業ビルを手掛けております。

近年の、通信システムの多様化にも対応しており、長年の実績が物語っております。

一度、御覧になって頂ければ、その価値が、一様に均整のとれたものである事が御理解頂けるものと、自負しております。



ホンダカーズ札幌 北38条店



ホンダカーズ北海道本社社屋（函館市鍛冶町）



ホームコンビニ ツルヤ古平店



エスイーシー システムビル（函館市末広町）



スーパー魚長 本通店 (函館市本通)



ピア21 (函館市本町)

MEDICAL TREATMENT

医療・福祉施設

ますます進む高齢化社会に対応するべく、ソフト面及びハード面が今後必要になってくる昨今、当社松本組は数々の医療施設、福祉施設、サービス付高齢者専用住宅、特別養護老人ホーム等を手掛けてまいりました。

これら、施設は、民間、自治体（公共施設）等を問わず、早急に整備することが急務になってくる事が考えられます。

これまでの、ノウハウを生かしながら、今後の将来に向けた、多様性を検討しつつ、お客様のサポートができるような、施設建設を今後も、全社一丸となって、歩んでまいります。



湯の川高齢者専用住宅及びデイサービス（函館市湯川町）



特別養護老人ホーム あい亀田港 (函館市亀田港町)



市立函館病院 本館 (函館市港町)



みはら内科クリニック (函館市本通)



齊藤内科消化器科医院
(函館市万代町)



平田博巳内科クリニック
(北斗市)



特別養護老人ホーム「ももハウス」(函館市赤川町)



新都市函館病院（函館市石川町）



介護老人保健施設
「いなほ」(北斗市)



上ノ国町総合福祉センター



EDUCATION RESEARCH

教育・研究施設

少子化に向かっている教育現場においては、時代のニーズに対応した、教育環境の提供こそがこれからの、学校教育に求められる要因の一つと言えるのではないのでしょうか。

それに伴い、要求される教育・研究施設も対応していかななくてはならないと思われまます。

また、幼児の受入施設である、保育園、幼稚園等は地域によっては、待機児童の問題も継続して、考えなくてはならない問題です。

当社は、多種にわたる様々な施設を建設してまいりました。

それらが、今後の教育・研究施設の様々な問題に御力添えできる体制にあります。



北海道函館水産高等学校 屋内体育館（北斗市）



函館ラ・サール学園 第一寮・食堂棟 (函館市日吉町)



地域交流まちづくりセンター (函館市末広町)



吉田学園 くりの木保育園 (札幌市)



函館ちとせ幼稚園
(函館市松陰町)



函館市赤川児童館
(函館市赤川町)





吉田学園 北海道体育大学校 体育館 (札幌市)



吉田学園 北海道自動車整備大学校学科棟 (札幌市)

MANSION PUBLIC HOUSING

マンション・公営住宅

人が居住する空間。それは私たち建設業にとって、物づくりの、一番の基本、また出発点と言えるのではないのでしょうか。

人生の大部分の時間を費やす空間こそ、求められものは、安らぎ、快適さ、安心感、等数えましたらきりが無いと言っても過言ではありません。

私たち、松本組はそこに物づくりの原点を置いて、建築だけではなく土木の構造物にも、その基本姿勢を持って、まい進してまいりました。

お客様の、御意見はもとより、それ以上の納得して頂ける御提案を持ち合わせております。

今後とも、それらを皆様に御提供してまいりたいと思っております。



ル・フェール函館湯川



市営住宅港2丁目団地1号棟 (函館市港町)

フォルム二十間坂 (函館市末広町)



防衛施設局 函館広野町宿舍

HOTEL

ホテル

ホテルは、その地域々々の顔ともいえる、安らぎを与える空間の一つと言えるのではないのでしょうか。

前述しました、マンション、公共住宅と同じく、安らぎ、快適さ、安心感等を提供する場の一つです。

それらを、踏まえ、当社ではホテル、旅館等の構築に携わってまいりました。お客様が、御利用になった後も、また「来たい（期待）」と思う施設を建設してまいりたいと心掛けております。



ホテル平成館（函館市湯川町）



グリーンピア大沼（七飯町）

FACTORY

工場

工場と言いましても、食品工場、機器製造工場、修理工場等多種多様にあります。それぞれの用途によって要求される、品質が異なっている事も一つです。食品工場においては、お客様に安心、安全である製品をお届けしなくてはなりません。また、製造工場においては、その製品の品質を要求されるのも一つです。私たちは、それらを踏まえ、製造するお客様の立場に立って、建設してまいりました。その理念は、今後も変わるところなく、続けてまいる所存です。多岐にわたって、培ってまいりました、そのノウハウをお客様のもとに届けてまいりたいと思います。



トナミ食品工業株式会社冷蔵庫（北斗市）



新函館農業協同組合 低温倉庫（北斗市）



菊池食品工業(株)函館工場（七飯町）



函館どつく(株)塗装工場（函館市弁天町）



協栄マリンテクノロジー(株)
函館営業所（函館市港町）

SHINTO SHRINE TEMPLE

寺社・仏閣

美しい日本の伝統建築である、寺社・仏閣はなぜか、私たちに優美、と歴史を感じる何かを伝えるものではないでしょうか。

近代建築物が大半を占める、現代においてはこれからも、その技術を守っていかなくてはならないものではないでしょうか。

伝承するという観点から、当社ではそれを今後とも手掛けてまいる所存です。



函館乃木神社拝殿
(函館市乃木町)



函館別院 本町支院・
別院教化センター
(函館市本町)



(宗) 祥龍寺 納骨堂 (札幌市)

PUBLIC BUILDING

公共建築物

いざという時に、その機能を果たすのが、消防署等の公共建築物です。皆様の生命を守る建物は、長きにわたって、その機能を維持していかなくてはならない物です。

それら機能を今後とも、問題なく果たせるよう、皆様の、日々の生活に支障をきたす事の無い、公共施設をこれからも物づくりの精神に誓い、構築してまいりたいと考えております。



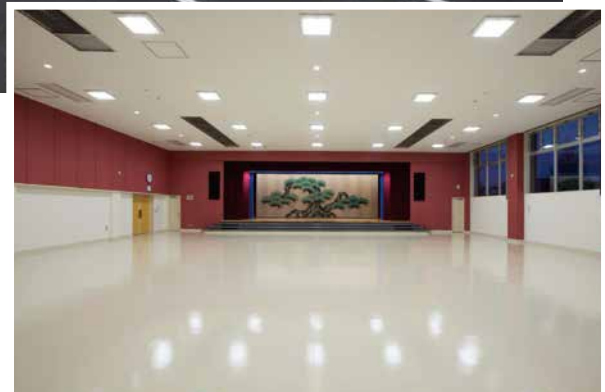
函館市北消防署 (函館市美原)



東消防署 戸井派出所（函館市小安町）



南茅部公民館（函館市川汲町）





建設の総合コーディネーター

株式会社 松本組

本 社 / 〒040-0077 函館市吉川町4番30号

TEL 0138-42-7131(代)

E-mail office@matsumoto-gumi.co.jp

土木部直通 TEL 0138-45-7734

建築部直通 TEL 0138-45-7732

札幌支店 / 〒001-0014 札幌市北区北14条西3丁目2番12号 寿ビル3階

TEL 011-757-8181(代)

<http://www.matsumoto-gumi.co.jp/>