

Company Profile

会社案内



衣・食・住の **住** のことなら
街の住まいるコンビニ
(スマイル)

株式
会社 **管工務店**



ごあいさつ

株式会社菅工務店は昭和29年9月の創業以来、
『融和』『誠実』をモットーに、
公共事業や、住友関連・四国電力・JR四国様等の民間法人や、
一般個人様の土木・建築事業に取り組んで参りました。
私たちは、生活の三要素である『衣・食・住』の『住』についての、
ワンストップサービスを提供出来る
『まちの住まいる(スマイル)コンビニ』を目指し、
常にお客様目線の常識・非常識を忘れることなく、
『LOHAS』を合言葉に、
『自然』『健康』『環境』を意識したサービスを心掛け、
そしてその実現のため、
まず『企画室』がお客様のニーズを的確につかみ、企画・立案し、
『工務室』が、的確な技術やノウハウで形にして行き、
建てて終わり・造って終わりでない、
末長いお付き合いをさせて頂きたく思っております。
『住』のことなら何でも任せてもらえる存在となれる様
社員一同、日々業務に取り組む所存でございます。
今後とも、皆様方より一層のご指導、
ご鞭撻をたまわりますようお願い申し上げます。

株式会社 菅 工 務 店
代表取締役 菅 公 逸

沿革

昭和29年	09月	菅工務店創業
41年	05月	株式会社 菅工務店創立
42年	06月	住友共同電力株式会社様と取引を開始する。
42年		住友金属鉱山株式会社様と取引を開始する。
46年		住友林業株式会社様と取引を開始する。
46年		住友建設株式会社様と取引を開始する。
46年		電源開発株式会社様と取引を開始する。
47年		資本金を500万円に増資する。
47年		日本国有鉄道様と取引を開始する。
49年		住友化学工業株式会社様と取引を開始する。
53年		資本金を1,300万円に増資する。
59年		四国電力株式会社様と取引を開始する。
62年		日本道路公団より正木工事用道路工事を受注する。
平成元年	10月	資本金を2,000万円に増資する。
5年	05月	代表取締役を初代菅公志から菅公逸へ変更する。
9年	09月	増改築の専門店ミスタービルドハチをオープンする。
	10月	システム建築『yess建築』の業務を開始する。
11年	03月	水資源開発公団よりコア倉庫新築工事を受注する。
14年	12月	資産活用事業(賃貸住宅事業)を開始する。
15年	05月	宅地建物取引業務を開始する。
	09月	内外両断熱RC賃貸マンションの販売を開始する。
	12月	新居浜市初の両断熱RC住宅を完工する。
16年	03月	新居浜市初の両断熱RCマンションを完工する。
	03月	松山市初の両断熱RCマンションを完工する。
	04月	松山事業所を設け業務を本格的に開始する。
17年	04月	新居浜市初の両断熱RC地下室付住宅を完工する。
	11月	本社を移転新築し現所在地にて業務を開始する。
	12月	マンスリーマンション仲介業務を開始する。
18年	01月	新居浜市初の『yess建築』にて工場を完工する。
	03月	新居浜市初の浮基礎『コロンブス工法』にて 両断熱賃貸アパートを完工する。
	04月	本社3階に『にこにこルーム』を設け一般開放する。
	06月	賃貸仲介・管理業務を本格的に開始する。
	07月	住宅事業を本格的にスタートする。
	08月	液体ガラス塗料『クリスタルコート』の業務を開始する。
19年	03月	『レントライフFC』に加盟し賃貸管理業務を強化する。
	08月	『デザイナーズ戸建賃貸『オレス』販売業務を開始する。
	10月	『岸の上マンション』にて大規模リノベーションを完工する。
20年	01月	浴室塗装『リグレイズ工法』業務を開始する。
	09月	『ホームメイト』に加盟し、不動産事業を強化する。
21年	01月	大家様の勉強会『愛媛の大家塾』を開始する。
	03月	JPMCに加盟し中古アパート一括借上げを開始する。
	07月	『大家検定』2級認定講座を開始する。
22年	07月	木造住宅向け『耐震ポール』業務を開始する。
	10月	『太陽光発電』業務を本格的に開始する。
24年	03月	新居浜市初の『サービス付高齢者住宅』を完工する。

会社概要

社名	株式会社 菅工務店
URL	http://www.kk-kan.co.jp/
所在地	本社/792-0042愛媛県新居浜市本郷二丁目1番10号
【代 表】	TEL (0897) 41-6803 FAX (0897) 41-6860
【ホームメイト】	TEL (0897) 47-3200 FAX (0897) 41-6860
【住化事業所】	792-0001愛媛県新居浜市惣開町5番1号 TEL (0897) 32-3826 FAX (0897) 32-7594
【松山事業所】	791-1136愛媛県松山市上野甲744-1-103 TEL (089) 963-5256 FAX (089) 963-5257
資本金	2,000万円
取引銀行	伊予銀行中萩支店
許可	建設業許可/愛媛県知事(特-22)第426号 建築士事務所登録/愛媛県知事登録第2389号 宅地建物取引業許可/愛媛県知事(2)第4733号
業務内容	*総合建設業(土木・建築の設計・施工) *宅地建物取引業(不動産の賃貸・売買の仲介・管理)
社員数	24名(2014年12月現在)
有資格者	土木施工管理技士 1級8名 2級2名 建築施工管理技士 1級8名 2級1名 建築士 1級3名 2級2名 管工事施工管理技士 1級1名 測量士 1名 宅地建物取引主任者 2名
関連会社	新居浜測量設計 株式会社 792-0042愛媛県新居浜市本郷二丁目1番10号 TEL (0897) 40-1323 FAX (0897) 40-1323 測量業者登録 登録第(8)-10314号

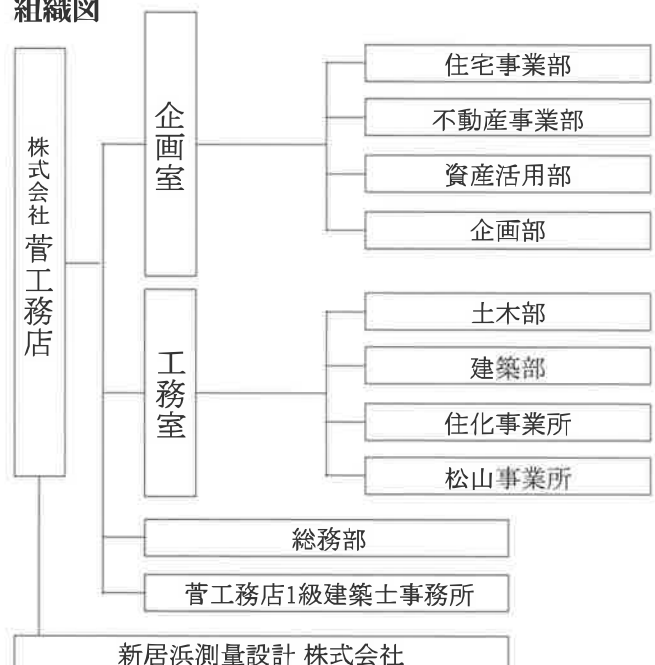
理念

私たちは、住を通じ皆様から必要とされるサービスを提供し、
ロハスな社会実現に向け、日々努力します。

方針

私たちは、創業以来の精神である『融和』『誠実』を前提に
『まちの住まいる(スマイル)コンビニ』を目指し続けます。

組織図



※菅工務店では創業以来、私たちの業を営むためではなく、お客様の思いを全て
画すとの思いで、『営業』の呼称を廃し、その部門を『企画』と呼称しております。

商品のご案内

住まいをお考えの方(住宅事業部)



企画住宅『プリモ』

夢のマイホームが、毎月のローンの支払いで圧迫されては、楽しいはずのマイホームが重荷になってしまいます。企画住宅『プリモ』や自由設計『住みえるバック』なら建物価格が決まっているので、安心のご計画が可能です。



本格健康住宅『免疫住宅』

生涯で体内に入る物質の56%は自宅の空気。マイホーム内の空気を美化し、ホルムアルデヒド・アトピー・喘息などを抑止。胎内の赤ちゃんにまでも良い『免疫住宅』が省工務店の標準仕様です。

資産を活かしたい方(資産活用部)



今風借家『Oleth(オレス)』

今も昔も変わらずある『戸建てに住みたい』というニーズ。しかしながら、戸建の物件(供給)は少なく、住みたい待機者がいます。これらの待機者に最適なのがデザイナーズ戸建賃貸Olethです。



借家・アパート再生

古くなり誰も入居していない…
入居者が少しだけいて壊すに壊せない…
親戚等関係者の手前、売却も出来ない…
近所の方に迷惑をかけてるけれど、資金を投じるのが不安…



このような様々な理由で手を付けられない古い借家やアパートは、再生出来ます。もしも、リフォームをして入居者がいなかったら…という不安は、中古アパート一括借上『かりあげくん』で解消出来ます。(上場企業:日本管理センター(株)による借上げ)



『サービス付き高齢者向け住宅』

国の方針に基づき施行された本制度。行き場を失ってしまった高齢者を救う住宅。建築施工はもちろん、経営安定の為に1棟丸ごと借上げ(ふるさぼ)によるご提案も可能です。



レンタル収納庫『スマイルボックス』

自宅に入りきらないけれど、捨てられない!このような方が多数いらっしゃいます。弊社で運用している収納庫は高稼働中!狭小地や変形地の土地活用ならレンタル収納庫が最適です。



太陽光発電(資産活用型)

賃貸物件の屋根・お持ちの空地・車庫の上やレンタル収納庫の上等、あらゆる場所で活用(発電)が可能です。非常時の電源にもなり環境にも優しい太陽光発電。20年間固定買い取り制度で安定収入を実現します。



太陽光発電(営農型)ソーラーシェアリング

耕作物の上に、太陽光パネルを並べ、営農を続けながら太陽光発電を行う『ソーラーシェアリング』。農業収入に加え、20年間固定買い取り制度で安定した売電収入を得る事が出来ます。



太陽光発電(土地付き分譲型)

土地や屋根をお持ちでない方でも始められる分譲型太陽光発電SP-series。不動産のプロと太陽光発電のプロが選んだ最適な土地にて太陽光発電事業をはじめる事が出来ます。

住まいや土地をお探しの方(不動産部)



賃貸仲介・管理・売買『ホームメイト』

お部屋探し(賃貸)・土地や中古物件のご紹介(売買)はTVCMでも馴染みの全国展開のホームメイトにお任せください。

又、お持ちの物件を貸したい方や賃貸管理業務。その他土地・建物などの資産のご売却やご購入を検討中の方もホームメイトにお任せください。

※競売物件の入札サポートも承っております。(不動産競売流通協会 正会員)

不動産事業部 ホームメイトFC新居浜店

(0897) 47-3200

定休日:毎週水曜日/営業時間:午前10時~午後6時

資産を守りたい方(不動産・資産活用部)



大家様のコミュニティ『大家塾』

賃貸経営(大家業)を一人ではなく仲間と一緒に考えましょう。『知っている人だけが得をする』時代の生きた情報収集は愛媛の大家塾にお任せください。



中古アパート一括借上『かりあげくん』

上場法人がお持ちの物件を1棟丸ごと借りる(かりあげくん)ことで賃貸経営の『安定』と『経営の手離れ』と家賃保証による『安心』が得られます。(上場企業:日本管理センター(株)による借上げ)



サ高住一括借上『ふるさぼ』

サービス付き高齢者向け住宅を1棟丸ごと借りる(ふるさぼ)ことで賃貸経営の『安定』と『経営の手離れ』と家賃保証による『安心』が得られます。(上場企業:日本管理センター(株)による借上げ)

事業者の方(企画部)



システム建築『yess建築』

鉄骨建造物に於いて、部材の標準化やモジュール化により、鉄骨重量削減や生産性向上を図れ、『低価格』『高品質』『短納期』を実現した工法です。



診断・改修『省エネ』

コスト削減に今や『省エネ』は欠かせません。まずは『省エネ診断』を実施し、皆様の最適な改修方法を補助金等も鑑み、企画・実施致します。

その他一般(工務室)



浴室再生リフォーム『リグレース』

古くなった浴室タイルや浴槽はリグレース工法で新品同様に!強度や耐久性を保つ為、航空機の塗装に使う塗料を使用!価格は新品の浴槽入れ替えに比べると最大で約5分の1程度のローコストを実現!



インフラ延命『クリスタルコート』

まちのインフラの多くが「コンクリート」と「鉄」(有機物)で造られておりその劣化が問題になりつつあります。その延命のために液体ガラス(無機物)をコーティングする工法です。

一般住宅・アパート・マンション・土地活用プランニング



株式会社 **菅工務店**

本社 〒792-0042 愛媛県新居浜市本郷 2-1-10
TEL (0897) 41-6803 FAX (0897) 41-6860

賃貸仲介・管理・売買仲介・収納庫



ホームメイト

〒792-0042 愛媛県新居浜市本郷 2-1-10
TEL (0897) 47-3200 FAX (0897) 41-6860

住化事業所 〒792-0001 愛媛県新居浜市惣開町 5-1

TEL (0897) 32-3826 FAX (0897) 32-7594

松山事業所 〒791-1136 愛媛県松山市上野甲 744-1 リベルタ上野 103 号

TEL (089) 963-5256 FAX (089) 963-5257

KANKO MAP

本社



松山事業所

