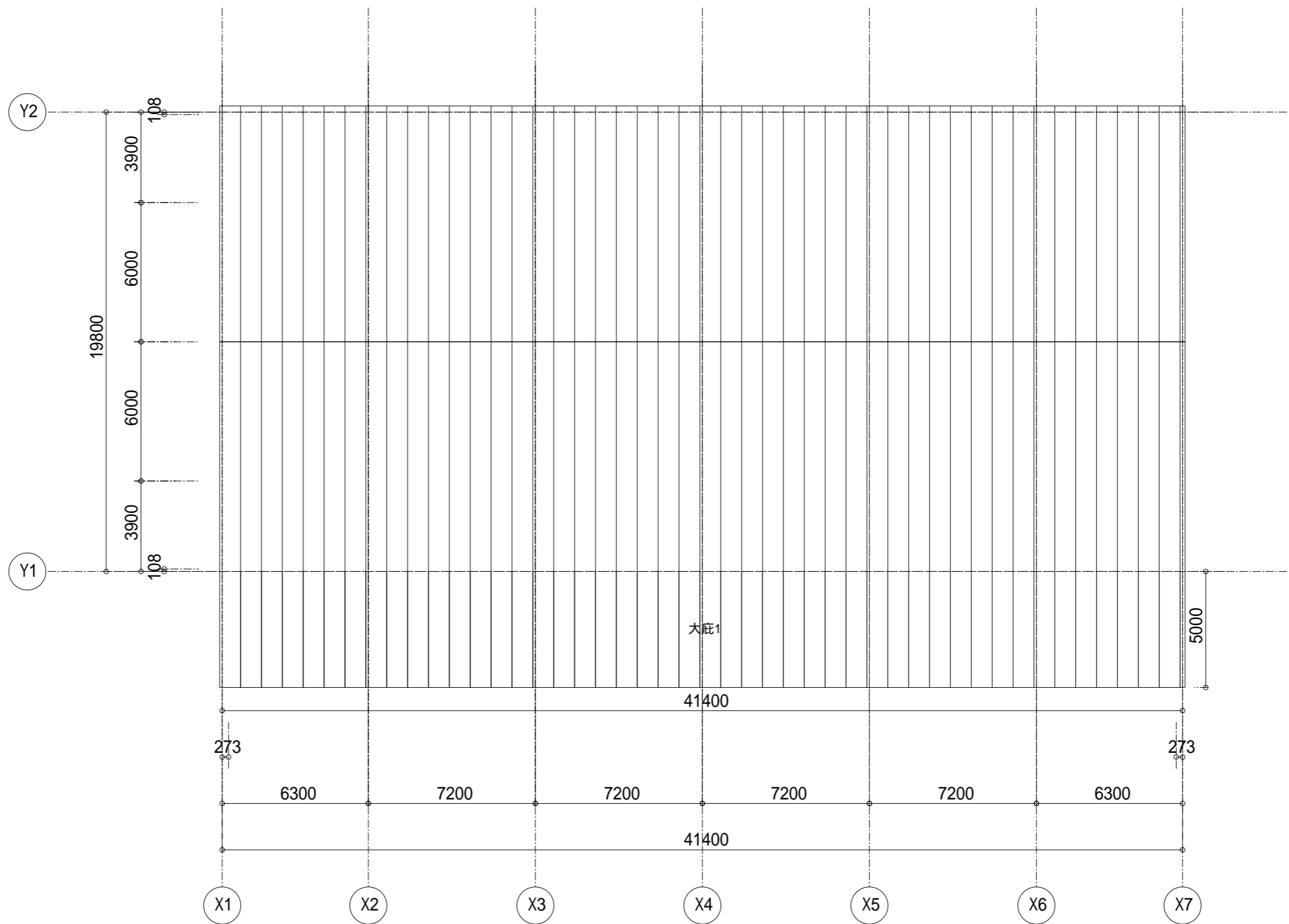


<div><div>YESS建築</div><div>YOKOHAMA ENGINEERED STRUCTURE SYSTEM BUILDING</div><div>株式会社 横河システム建築</div></div>	天井走行クレーン定格荷重・台数	防火区画		腰壁高	作成日時	図面名称	縮尺	<div><div>3D</div><div>yess</div></div>
	クレーン可動範囲	荷摺り		FL + 400mm	2019/01/25_11:58	底・クレーンガード伏図	1/200	
				見積番号	工事名称 (作図モード)	S R - 1		

20181025

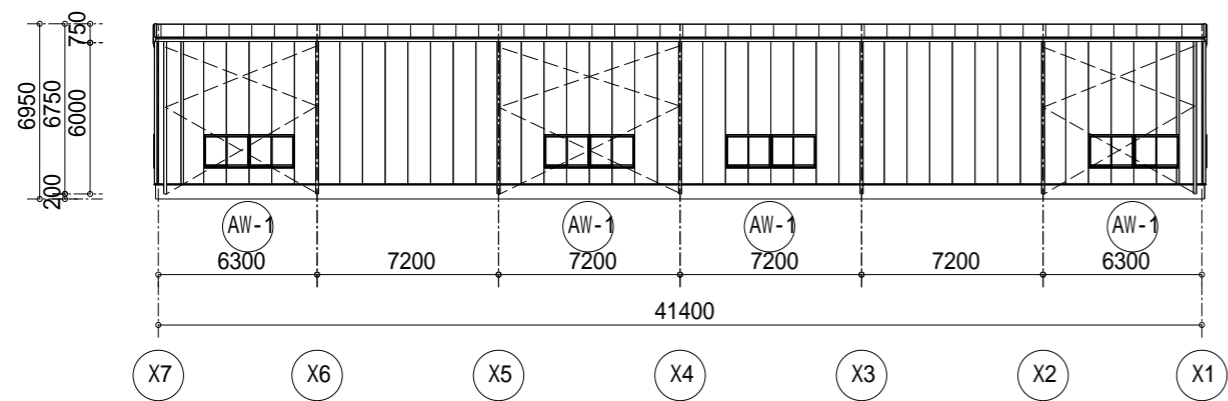


<div><div>YES建築</div><div>YOKOHAMA ENGINEERED STRUCTURE SYSTEM BUILDING</div><div>株式会社 横河システム建築</div></div>	屋根材	0.5mm	屋根断熱材（本体）	床高	腰壁高	作成日時	図面名称	縮尺	<div><div>3D</div><div>yess</div></div>
	PXルーフ		YマットS	FL=GL+200mm	FL + 400mm	2019/01/25_11:58	屋根伏図	1/200	
	外壁材		外壁断熱材（一般部）		見積番号	工事名称 (作図モード)	S R - 1		
	Vリブウォール		PB12.5mmX1枚		20181025				

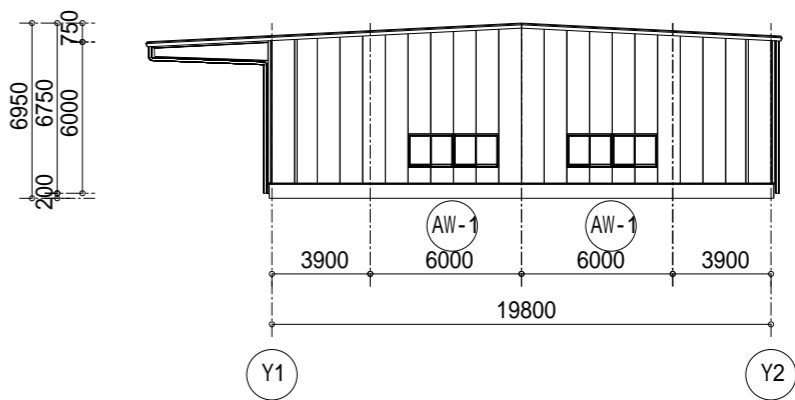
Vリブウォール

PB12.5mmX1枚

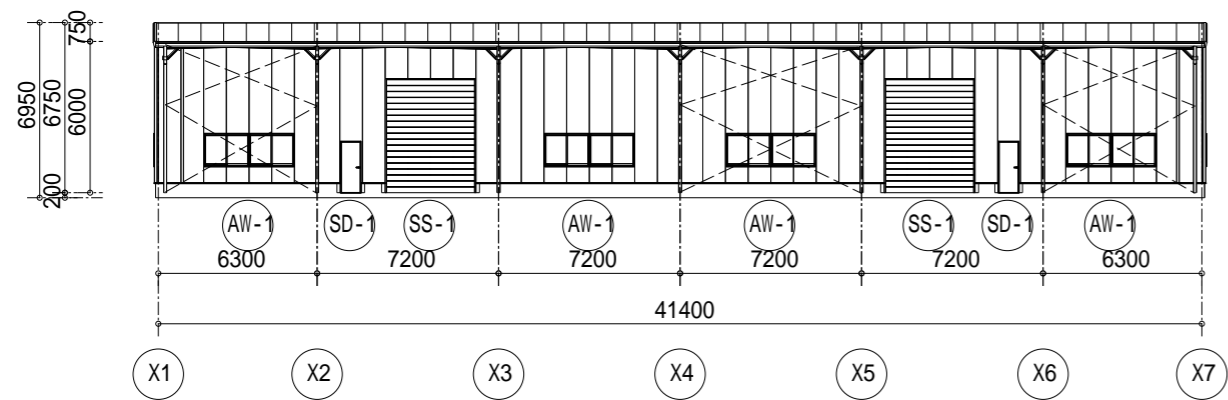
20181025



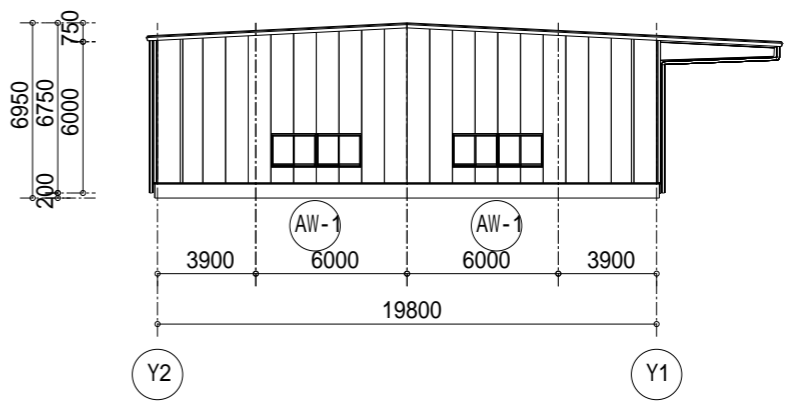
Y2立面图





X7立面图

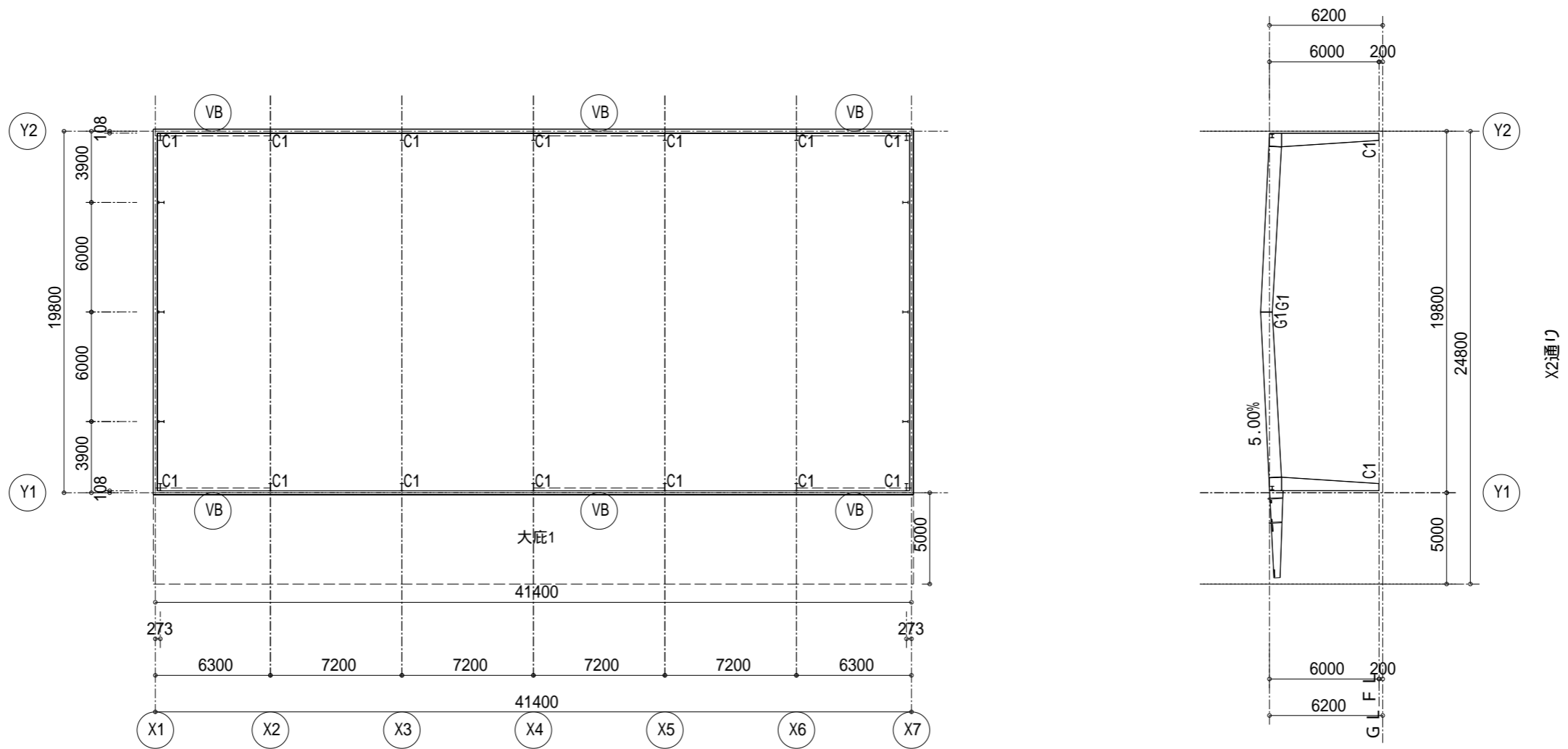


Y1立面图

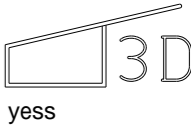


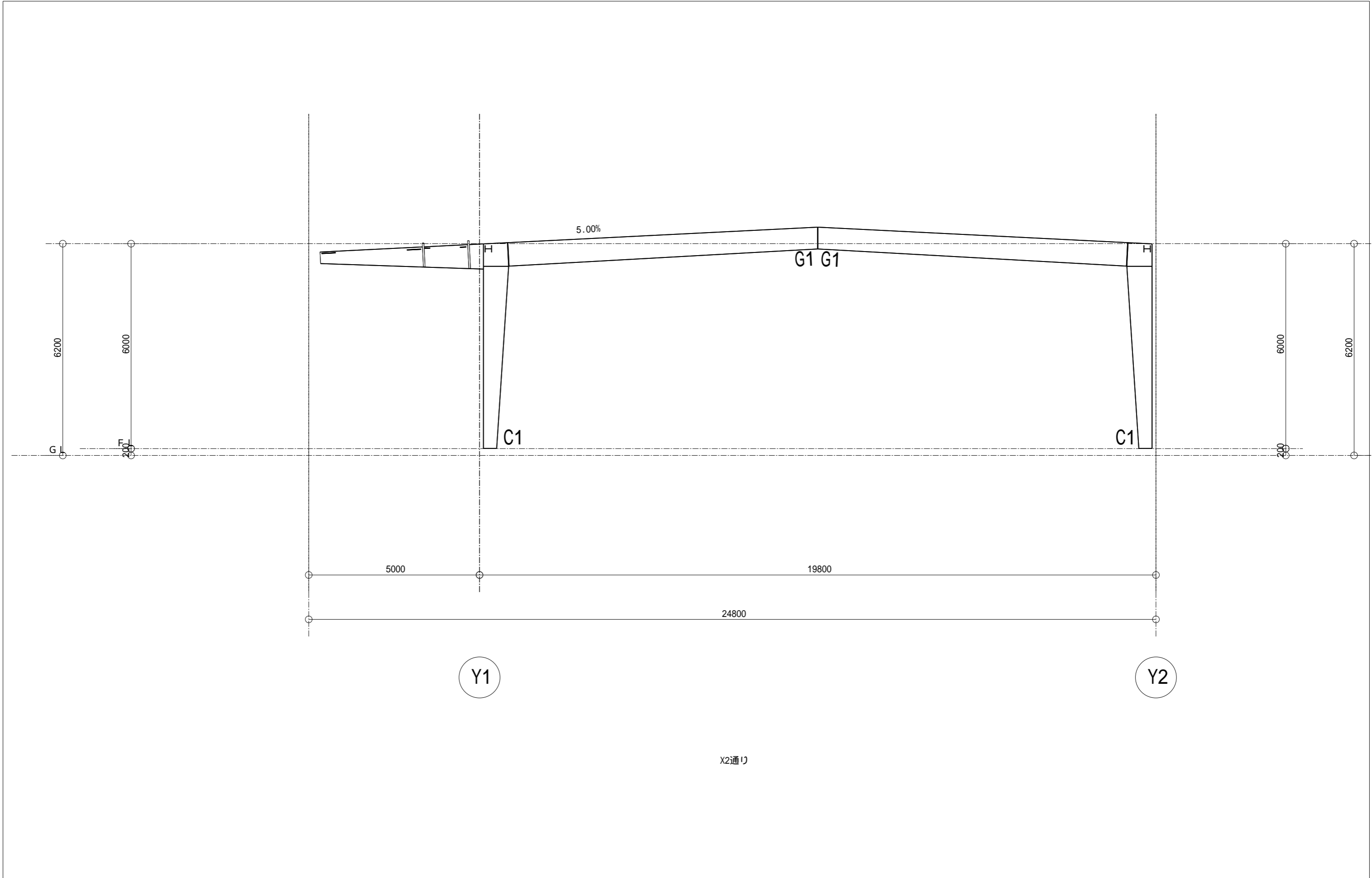
X1立面图

<div><p>YESS建築 YOKOHAMA ENGINEERED STRUCTURE SYSTEM BUILDING 株式会社 横河システム建築</p></div>	屋根材	0.5mm	屋根断熱材（本体）	床高	腰壁高	作成日時	図面名称	縮尺	<div><p>3D yess</p></div>
	PXルーフ		YマットS	FL=GL+200mm	FL + 400mm	2019/01/25_11:58	立面図	1/300	
	外壁材		外壁断熱材（一般部）		見積番号	工事名称(作図モード)	S R・1		
	Vリブウォール		PB12.5mmX1枚		20181025				



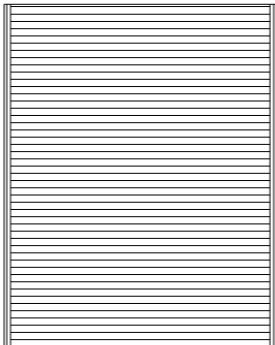




<div><div>YESS建築</div><div>YOKOHAMA ENGINEERED STRUCTURE SYSTEM BUILDING</div><div>株式会社 横河システム建築</div></div>	垂直積雪量	35	cm	仮定断面	C1	BH - 400 ~ 750	G1	BH - 700 ~ 650	鉄骨塗装仕様 (本体)	作成日時	図面名称	縮尺
	単位荷重	2	kg / cm・m2		C2	BH - *** ~ ***	G2	BH - *** ~ ***	グレー錆止め	2019/01/25_11:57	柱伏図・軸組図	1/300
	短期 / 長期	短期			母屋	Z-216x64	G3	BH - *** ~ ***	見積番号	工事名称 (作図モード)	S R・1	
	基準風速	34	m / s		胴縁	C-216x64	G4	BH - *** ~ ***	20181025			

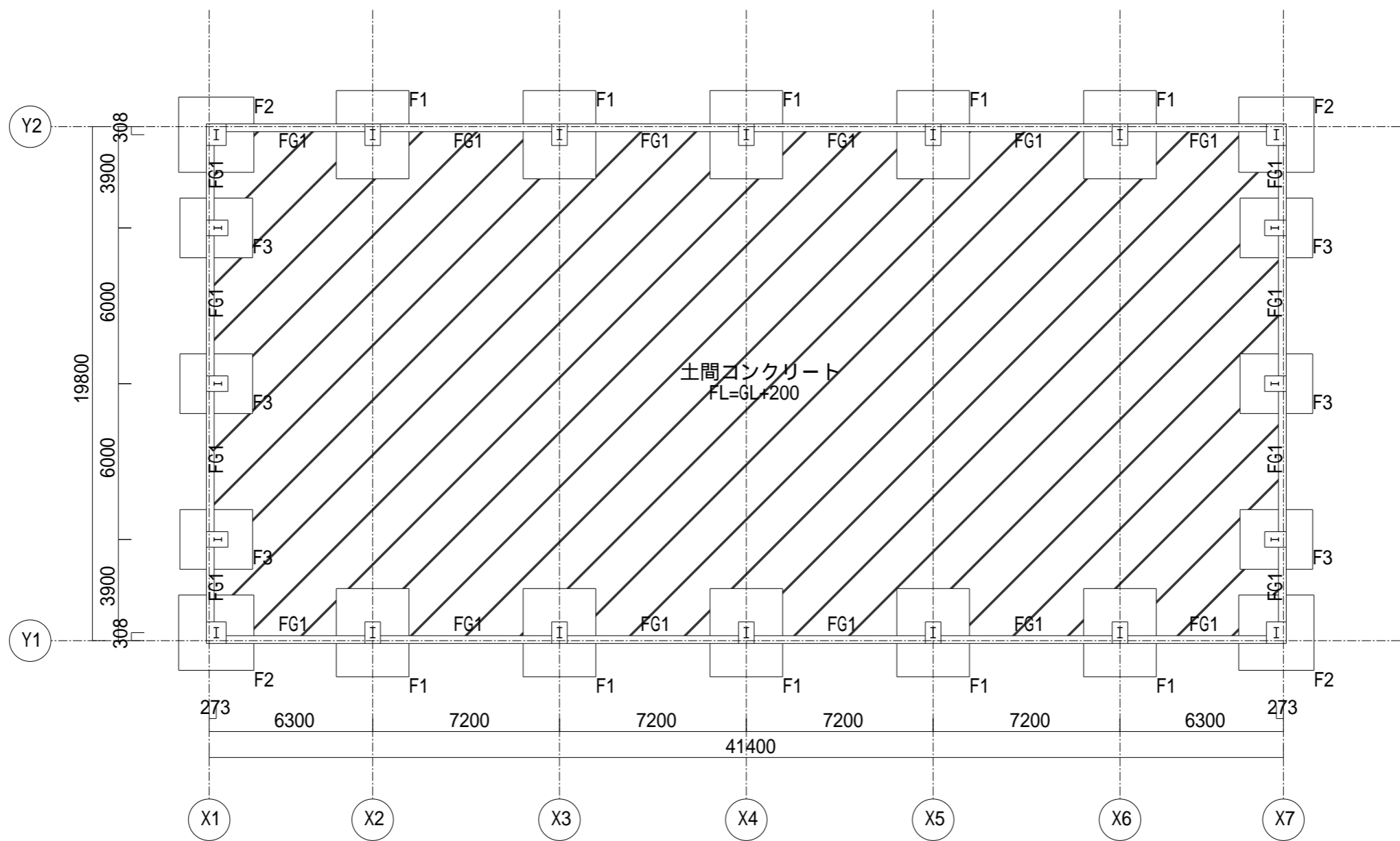




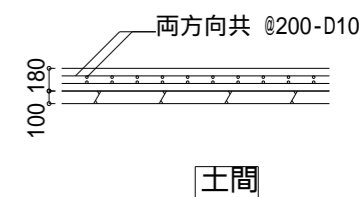
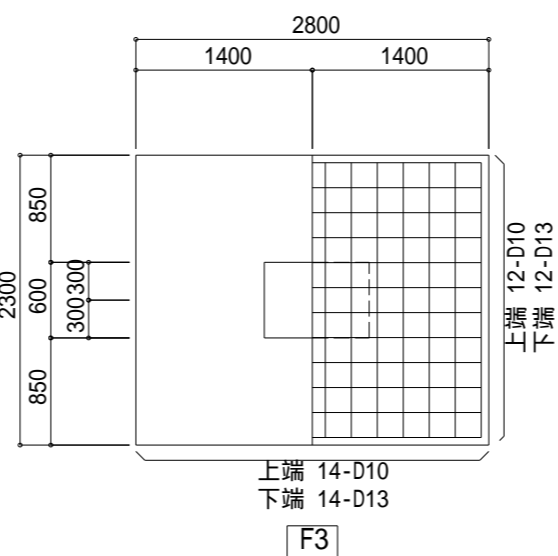
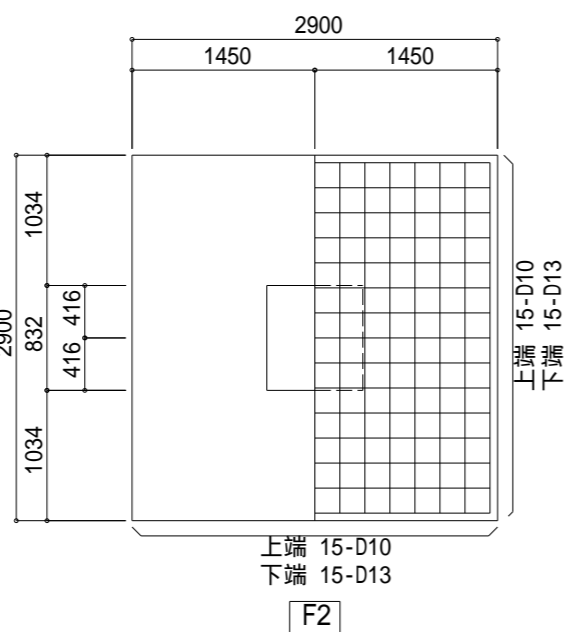
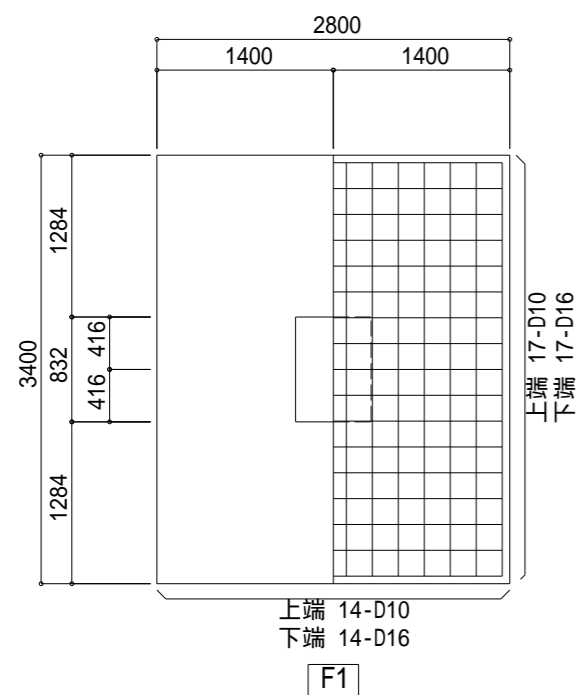
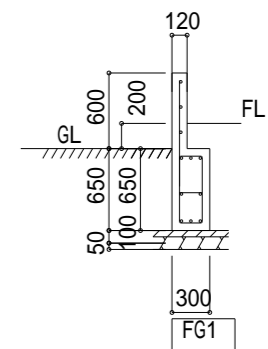
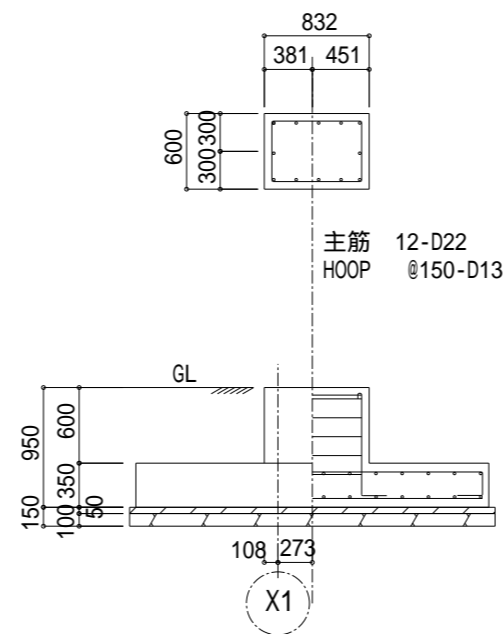
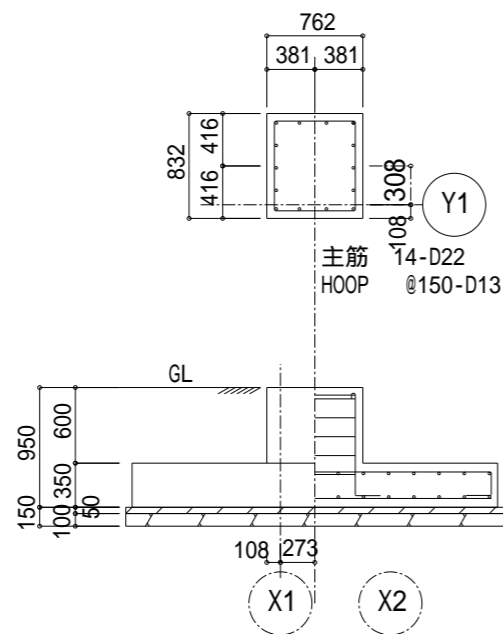
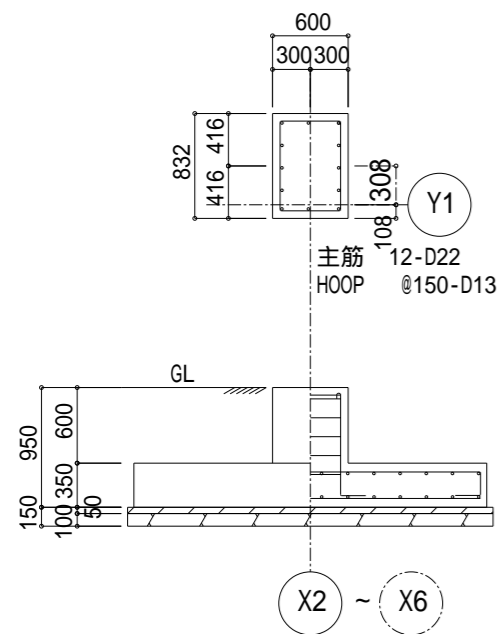
<div><div>YESS建築</div><div>YOKOGAWA ENGINEERED STRUCTURE SYSTEM BUILDING</div><div>株式会社 横河システム建築</div></div>	垂直積雪量	35	cm	仮 定 断 面	C1	BH - 400 ~ 750	G1	BH - 700 ~ 650	鉄骨塗装仕様（本体）	作成日時	図面名称	縮尺	<div><div>3D</div><div>yess</div></div>
	単位荷重	2	kg / cm・m2		C2	BH - *** ~ ***	G2	BH - *** ~ ***	グレー錆止め	2019/01/25_11:58	X2通り軸組図	1/100	
	短期 / 長期	短期			母 屋	Z-216x64	G3	BH - *** ~ ***	見積番号	工事名称 (作図モード)	S R・1		
	基準風速	34	m / s		胴 縁	C-216x64	G4	BH - *** ~ ***	20181025				



建具記号	AW-1	12ヶ所	SD-1	2ヶ所	SS-1	2ヶ所		
姿 図								
	3500 × 1210		770 × 2000		3500 × 4500			
名 称	アルミ引違い窓		スチール開きドア		重量電動シャッター			
ガラス	網入型6.8mm		無地					
材質	アルミ		スチール		スチール			
消防関連	一般仕様		防火設備		防火設備			
色	シルバー艶消し		グレー錆止め		溶解亜鉛メッキ(横河引渡し時)			
備 考	オペレーター なし 網戸 なし ビースアングル なし 鉄骨外付け		開き勝手 左勝手		内巻き 水圧開放装置あり 無線装置 なし 追加リモコンスイッチ なし ドッグシェルター なし			
建具記号								
姿 図								
名 称								
ガラス								
材質								
消防関連								
色								
備 考								

 株式会社 横河システム建築				作成日時	2019/01/25_11:58		図面名称	建具表		縮尺	1/100		 yess
				見積番号	20181025		工事名称(作図モード)						
						S R ・ 1							



<div><div>YESS建築</div><div>YOKOHAMA ENGINEERED STRUCTURE SYSTEM BUILDING</div><div>株式会社 横河システム建築</div></div>	垂直積雪量	35	cm	地耐力		腰壁高	作成日時	図面名称	縮尺	<div><div>3D</div><div>yess</div></div>
	単位荷重	2	kg / cm・m2	5.0	t / m2	FL + 400mm	2019/01/25_11:58	基礎伏図	1/200	
	短期 / 長期	短期	土間コンクリート厚		見積番号	工事名称 (作図モード)	S R・1			
	基準風速	34	m / s	180mm	20181025					



<div> YOKOHAMA ENGINEERED STRUCTURE SYSTEM BUILDING 株式会社 横河システム建築</div>	垂直積雪量	35	cm	地耐力		腰壁高	作成日時	図面名称	縮尺	<div> yess</div>
	単位荷重	2	kg / cm・m2		5.0					
	短期 / 長期	短期	土間コンクリート厚			見積番号	工事名称(作図モード)	S R・1		
	基準風速	34	m / s	180mm	20181025					





システム建築実績No.1のyess建築

---

SR－1

2019年01月25日

横河建設

## I. 計画とご提案概要

### 1. 計画

- ①建設地 : 千葉県船橋市  
 ②建物用途 :  
 ③竣工予定日 :

### 2. 建物規模

- ①建物寸法 : W 19.800m x L 41.400m x H 6.000m  
 ②腰壁高 : 0.400m

### 3. 特記事項

- ①中柱 : 無し(リジットフレーム(RF))  
 ②天井走行クレーン : なし

基準日: 2019/01/25

建築面積: 1,027㎡

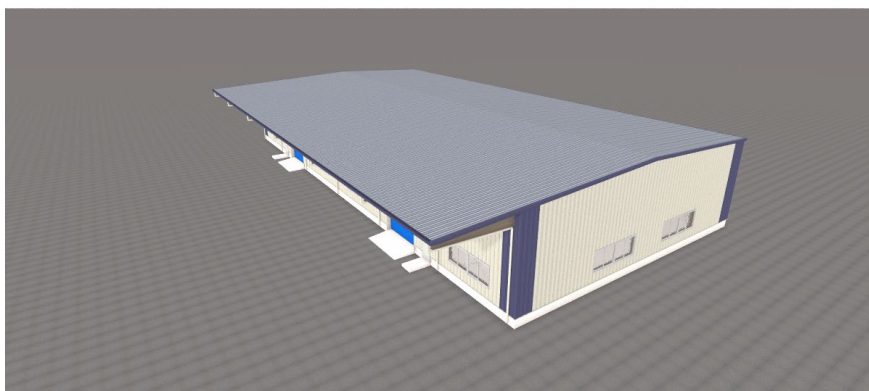
項目	開始日	終了日	日数	1月	2月	3月	4月	5月	6月	7月	8月	9月	10月	11月
1 方向性～立地計画	19/01/25	19/03/26	60		60日									
2 基本計画～設計・確認申請	19/02/24	19/07/14	140			140日								
3 建設工事	19/07/14	19/11/11	120							120日				
4 竣工検査	19/11/11	19/11/16	5											5日
5 引き渡し	19/11/16	19/11/18	2											2日

## yess建築の特徴(短工期・低価格・高品質)

ライン生産される標準部材の製作工程と建物の“要”となる構造部材を軽量化できることがyess建築のメリットです。

製作に必要な材料を数ヶ月分ストックすることで製作スピードを速め、構造部材(H形鋼)をプレートから製作することで市中規格のH形鋼に比べ大幅な軽量化が可能となります。

部材の軽量化は建築工事費を低減し、部品の標準化はスピードと高品質の維持を実現します。



## 外観イメージ

今回ご提案の建物イメージです。

yess建築の標準外壁で計画しました。

標準化したディテールは工期と価格を抑えることを可能にするだけでなく、建物フォルムも洗練されたものとなっています。



## Ⅱ. ご提案の概要(外装)

### 1. 屋根材

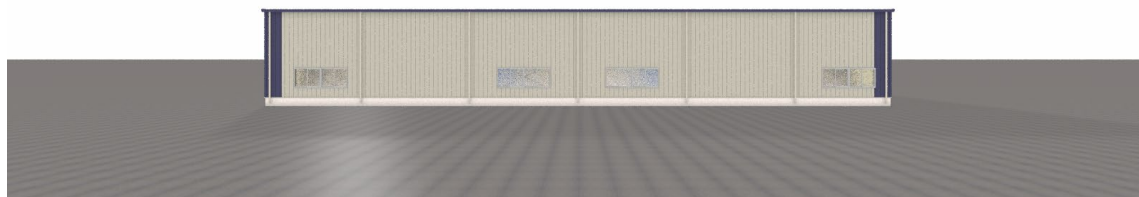
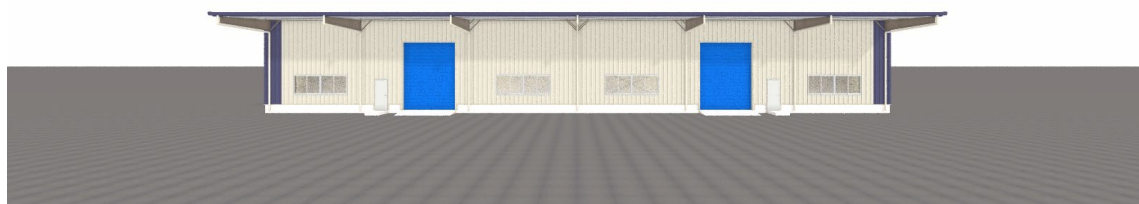
- ①屋根材 : PXルーフ0.5mm
- ②屋根断熱材 : YマットS
- ③外観色 : ガルバリウム鋼板素地
- ④内観色 : グレー

### 2. 外壁材

- ①外壁材 : Vリブウォール
- ②外壁断熱材 : PB12.5mmX1枚
- ③外観色 : エジプシャンホワイト
- ④内観色 : クリーム

## 標準カラーバリエーション

標準色を複数ご用意しています。  
ご提案の他にも様々なバリエーションが考えられますのでご相談ください。  
※下記は標準色を組み合わせた一例です。



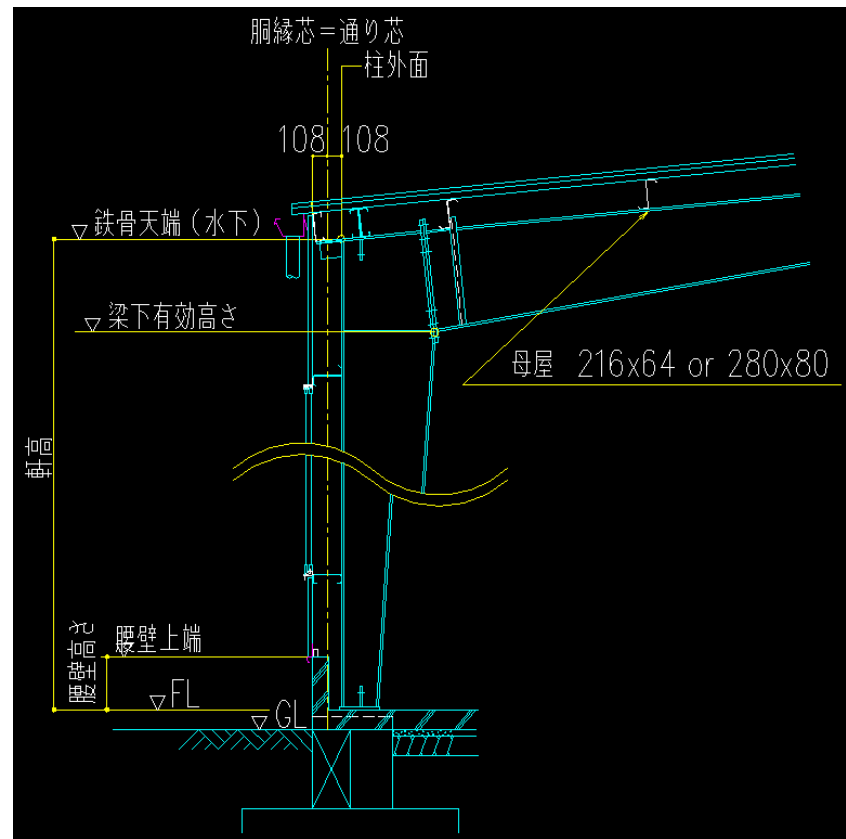
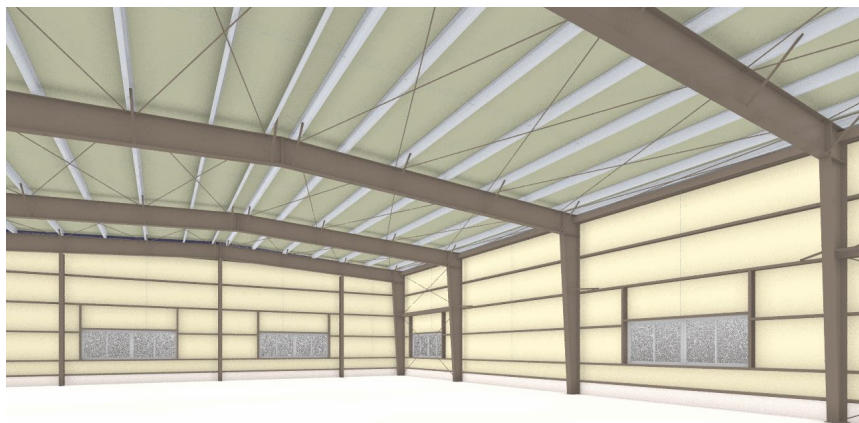
### Ⅲ. ご提案の概要(鉄骨)

#### 1. 鉄骨塗装

- ① 本体鉄骨塗装 : グレー錆止め
- ② 底鉄骨塗装 : 本体に準ずる

#### 2. 仕様・寸法

- ① 中柱 : 無し(リジットフレーム(RF))
- ② 建物幅 : 19.800m
- ③ 建物長 : 41.400m
- ④ 軒高(FL+) : 6.000m
- ⑤ 梁下有効高さ(FL+) : 5.536m ※参考値
- ⑥ 腰壁高 : 0.400m



### 設計可能サイズ

目的や用途に応じて1mm単位の調整もでき、オーダーメイド感覚で計画が可能です。

また、無柱空間としては最大60mまで、建物長は120mまでエクspansion無しで計画可能です。

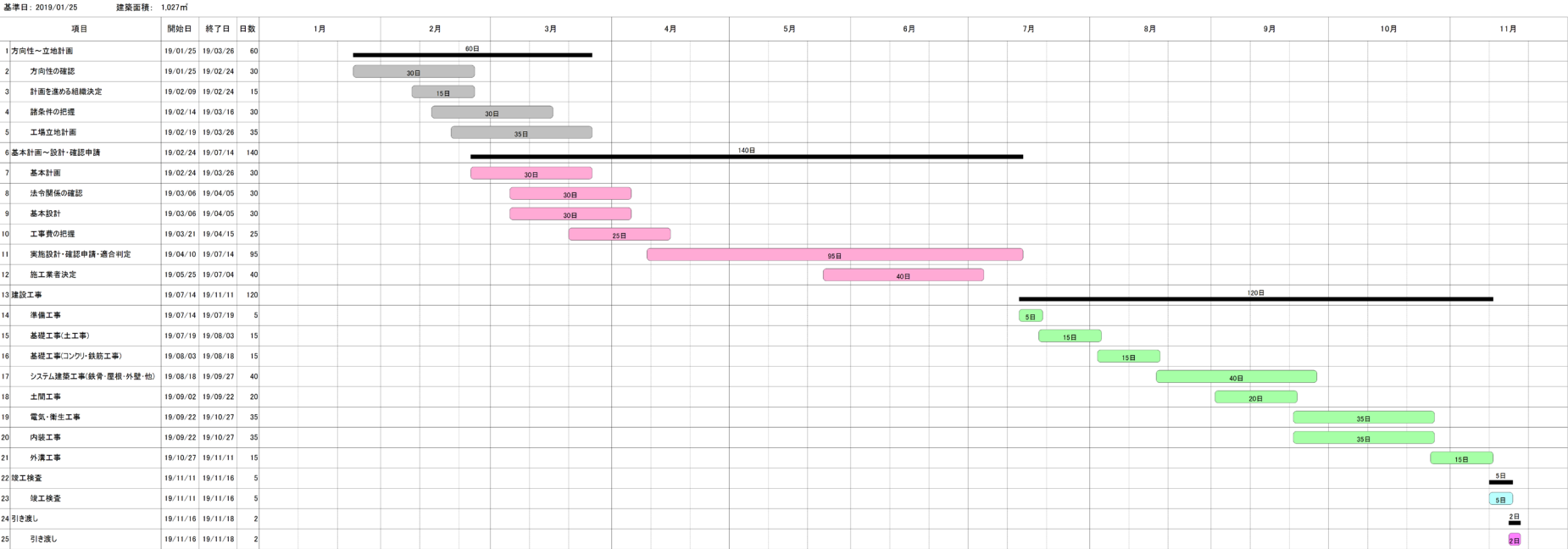
### 設計方針

yess建築では、ご計画される建物寸法や荷重条件にあわせて1棟ずつ構造設計し、最適な製品をご提供しています。

その構造設計は(一財)日本建築センターから『構造一般評定』を取得した安全なシステムとなっています。

工程表

今回のご計画でyess建築を採用した場合の参考工程です。





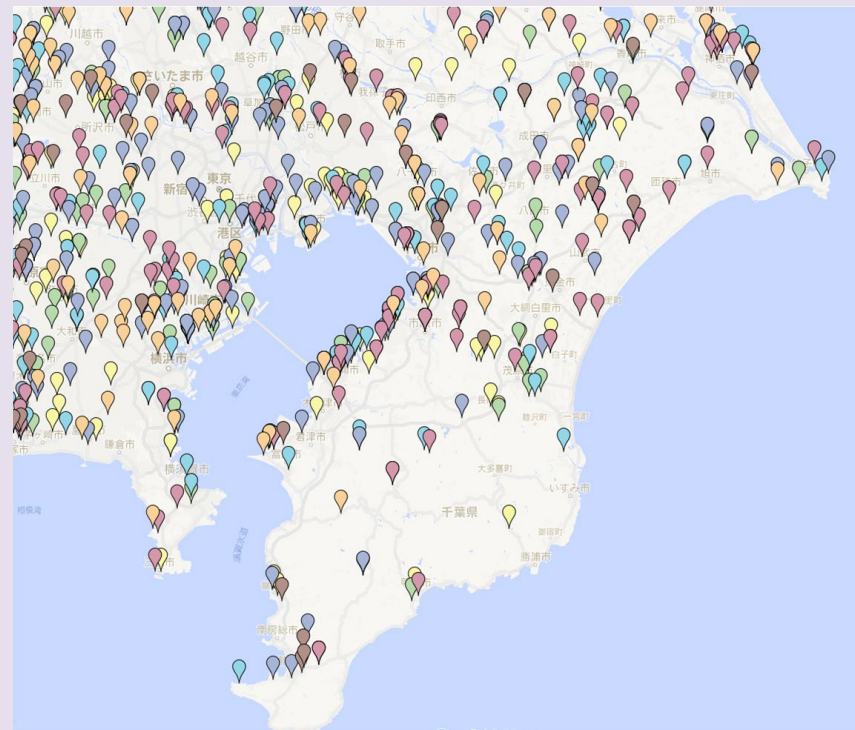
## 日本で唯一のシステム建築専用工場

yess建築は“日本で唯一のシステム建築専用工場”で製造されます。鉄骨、外装材の生産ラインを有することで安定供給を実現、長年培ったノウハウで安心・安全な建物をご提供しています。



## 構造一般評定の実験風景

主要部材、接合部、加工方法等について耐久性を実験的に求め、設計強度を確認しています。



yessマップ

検索

## 8,000棟の施工実績(2017年7月現在)

yess建築の実績は、インターネットで確認できます。

『yess』で検索し、『横河システム建築 yess建築施工実績一覧』をクリックすると全国各地の実績を確認することができます。  
yess建築専用工場(千葉県袖ケ浦市)では工場見学を随時受付しています。  
お気軽にご相談ください。



<http://www.yokogawa-yess.co.jp/archivemap>